



Hôtel Château Tilques



Séjours et déplacements professionnels au cœur de la nature à l'Hôtel Château Tilques.

 Najeti Hôtels & Golfs Collection








Vous êtes à la recherche d'un lieu unique pour vos séjours et rencontres professionnels ?

Situé à une heure de Lille, au cœur du pays de St Omer, l'Hôtel Château Tilques, vous propose sur un domaine de 4 hectares, des équipements adaptés à l'organisation de vos déplacements et évènements d'entreprise.

A votre disposition

- ◆ 50 chambres
- ◆ Restaurant
- ◆ Piscine intérieure chauffée
- ◆ 7 salles de réception équipées et modulables
- ◆ Parc de 4 hectares
- ◆ Activités team building

| |  Table en U |  Conférence |  Classe |  Cocktail |  Banquet |
|------------------------------------|--|--|--|--|---|
| Hocquet : 32 m ² | - | 20 | 15 | 25 | 20 |
| Clarques : 33 m ² | 15 | - | 15 | 25 | 32 |
| Ecou : 51 m ² | 16 | 19 | 16 | - | - |
| Cassel : 60 m ² | 30 | 60 | 30 | 60 | 40 |
| Clairmarais : 72 m ² | 30 | 60 | 40 | 60 | 40 |
| Salperwick : 77 m ² | 35 | 70 | 40 | 60 | 40 |
| Espace Taffin : 210 m ² | - | 250 | 130 | 200 | 150 |





Formule corporate

Un besoin d'hébergement pour vos collaborateurs ?

Nous avons pensé à vous en créant des tarifs spécifiques pour les entreprises.

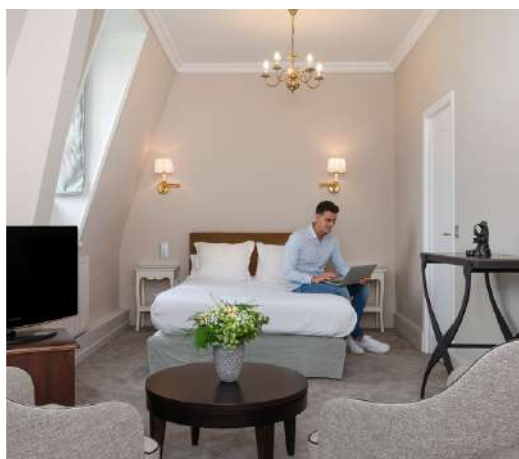
N'hésitez pas à nous contacter au **03.21.88.99.99** pour mettre en place un contrat.

Soirée étape

Vous êtes de passage près de Saint-Omer dans un cadre professionnel et vous cherchez un hôtel où séjourner ?

Nous vous proposons un tarif à partir de 125.00 € en chambre individuelle (catégorie charme). Ce tarif inclut l'hébergement, le dîner 2 plats hors boissons et le petit déjeuner buffet.

Alors n'attendez plus et appelez nous au **03.21.88.99.99**.





Journée d'étude

- ◆ **Café d'accueil** : boissons chaudes, jus d'orange et mini viennoiseries - servi au Château
- ◆ **Deux pauses sucrées** : 1 pause le matin et 1 pause l'après-midi (pause campagnarde sur demande avec supplément) - servie au Château
- ◆ **Déjeuner** : déjeuner 2 plats, eaux et café - servi au Restaurant
- ◆ **Salle de réunion** : comprend le wifi, paperboard, feutres, écran, vidéoprojecteur, feuilles A4 et stylos, eau minérale et sonorisation sur demande.

LE FORFAIT

à partir de

53 € HT / personne

Soit 58,30€ TTC

Tarifs et contenus non contractuels, pouvant être sujets à modification.
Nos prix s'entendent en euros, TVA et service inclus.





Séminaire

- ◆ **Café d'accueil** : boissons chaudes, jus d'orange et mini viennoiseries – servi au château
- ◆ **Deux pauses sucrées** : 1 pause le matin et 1 pause l'après-midi (pause campagnarde sur demande avec supplément) – servie au château
- ◆ **Déjeuner** : déjeuner 2 plats, eaux et café – servi au Restaurant
- ◆ **Dîner** : dîner 3 plats, eaux, vin et café – servi au Restaurant
- ◆ **Hébergement** : en Chambre individuelle (Double ou Twin) avec petit déjeuner buffet
- ◆ **Salle de réunion** : comprend le wifi, paperboard, feutres, écran, vidéoprojecteur, feuilles A4 et stylos, eau minérale et sonorisation sur demande.

LE FORFAIT
à partir de
158 € HT / personne
Soit 174,60€ TTC

Tarifs et contenus non contractuels, pouvant être sujets à modification.
Nos prix s'entendent en euros, TVA et service inclus. L'abus d'alcool est dangereux pour la santé, à consommer avec modération.





Apéritif

| | |
|---|----------|
| ◆ Eau minérale (1 l) | 6.00 € |
| ◆ Jus de fruits, sodas (1 l) | 12.00 € |
| ◆ Whisky, Gin, Vodka, Porto (70 cl) | 95.00 € |
| ◆ Ricard (1 l) | 100.00 € |
| ◆ Crème de cassis (1 l) | 38.00 € |
| ◆ Mojito (1 l) | 50.00 € |
| ◆ Mojito sans alcool (1 l) | 35.00 € |
| ◆ Fût de Bières (Goudale en 20L ou Saint Omer en 30 l) | 390.00 € |
| ◆ Vermouth (1 l) | 75.00 € |
| ◆ Champagne Jacquart brut mosaïque (75 cl) | 65.00 € |
| ◆ Crémant d'Alsace (75 cl) | 35.00 € |
| ◆ Droit de bouchon (75 cl) sur le Champagne ou Crémant apporté | |
| moins de 20 bouteilles | 18.00 € |
| entre 21 et 50 bouteilles | 16.00 € |
| au-delà de 51 bouteilles | 13.00 € |

Tarifs et contenus non contractuels, pouvant être sujets à modification. Nos prix s'entendent en euros, TVA et service inclus.
L'abus d'alcool est dangereux pour la santé, à consommer avec modération. TVA à 20% sauf pour l'eau minérale, jus de fruits et sodas : 10%





Repas d'affaire

(hors boisson / tarif à partir de)

- ◆ Menu 3 plats 39.00 €
- ◆ Menu 4 plats 56.00 €
- ◆ Menu 5 plats 63.00 €

Buffet

(min 20 personnes / hors boisson / tarif à partir de)

- ◆ Buffet Froid : Côté Terre 18.00 €
- ◆ Buffet Froid : Côté Mer 25.00 €
- ◆ Buffet Froid : Terre & Mer 35.00 €
- ◆ Buffet Chaud 21.00 €
- ◆ Buffet Fromages 8.00 €
- ◆ Buffet Desserts 10.00 €

Barbecue

(tarif à partir de)

- ◆ Formule Barbecue sous forme de Buffet 40.00 €

Tarifs et contenus non contractuels, pouvant être sujets à modification.
Nos prix s'entendent en euros, TVA et service inclus. L'abus d'alcool est dangereux pour la santé, à consommer avec modération.





Cocktail

- ◆ Pièce de cocktail à l'unité (salées froides / chaudes ou sucrées) **2.50 €**

Atelier Plancha (min 20 personnes)

- ◆ Escalope de Foie gras, marmelade de fruits du moment (à la pièce) **6.50 €**
- ◆ Queue de gambas, vinaigrette, coriandre et gingembre (à la pièce) **5.50 €**
- ◆ Noix de Saint-Jacques, coulis de crustacés (à la pièce) **5.50 €**
- ◆ Bar à Huîtres *vendu par bourriche de 32 pièces* (à la pièce) **2.80 €**

Tarifs et contenus non contractuels, pouvant être sujets à modification.
Nos prix s'entendent en euros, TVA et service inclus. L'abus d'alcool est dangereux pour la santé, à consommer avec modération.





Forfait Boissons

Nos forfaits se composent de :

- ◆ Vin blanc (75 cl) : une bouteille pour quatre personnes
- ◆ Vin rouge (75 cl) : une bouteille pour trois personnes
- ◆ Eau minérale (1 L) : une bouteille pour trois personnes

Forfait à 18.00 € par personne

La sélection du Château : Lubéron Blanc Marrénon
La sélection du Château : Bordeaux AOC rouge Château la Guillaumette **ou**
Lubéron Rouge Marrénon
Eau minérale

Forfait à 24.00 € par personne

Le Versant Viognier **ou** Bordeaux blanc Château la Guillaumette
Lubéron Grand Marrénon Rouge **ou** Bourgogne Pinot Noir Côte Chalonnaise
Eau minérale

Forfait à 30.00 € par personne

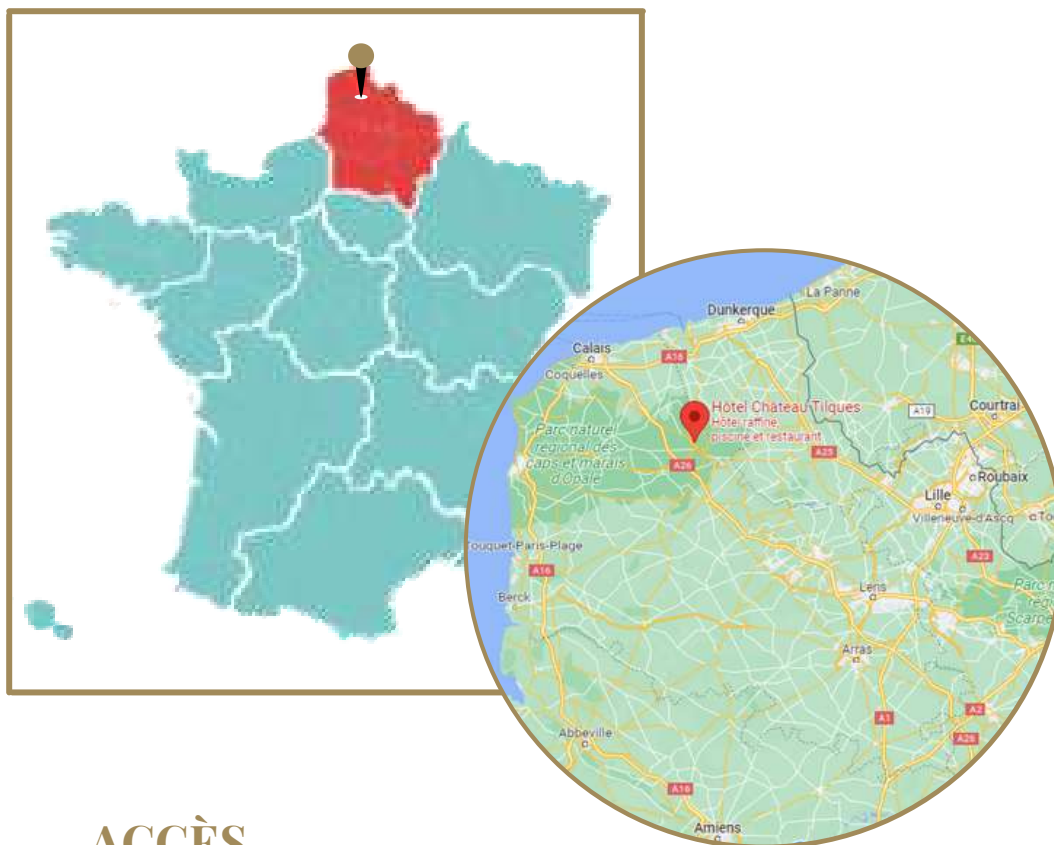
Villa Dria moelleux Côtes de Gascogne **ou** Pinot Gris Jean Geiler
St Emilion Château Lyonnat **ou** Chinon Pierre Bertrand Couly
Eau minérale

Forfait à 37.00 € par personne

Chablis Domaine la Genillotte **ou** Pouilly Fumé Domaine Bonnard
Crozes Hermitage Domaine les Alexandrins
ou Sancerre Rouge Domaine Bonnard
Eau minérale



Hôtel Château Tilques



ACCÈS



2h50 de Paris | 1h de Lille



1h de l'aéroport de Lille-Lesquin

Najeti Hôtel Château Tilques

12 rue du Château | 62500 Tilques

Tel: +33 (0)3.21.88.99.99

www.tilques.najeti.fr

tilques@najeti.fr



@Hotelchateutilques
